

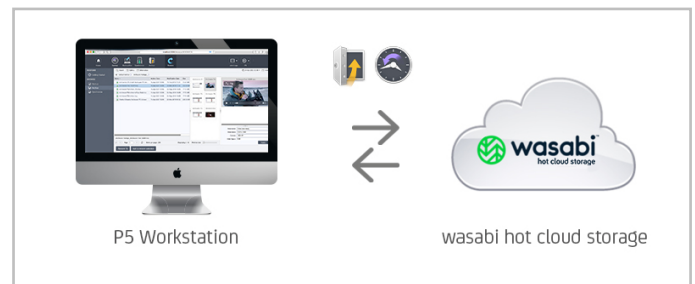
# Wertvolle Medien schützen mit Archiware & Wasabi

## Backup zu kostengünstigem und performantem Cloudspeicher von Wasabi

Professionelle Studios, Social Creators, Unternehmen, Bildungseinrichtungen und andere erstellen mehr Medieninhalte als je zuvor. Angesichts der vorrangigen Notwendigkeit, Inhalte schnell und im Rahmen des Budgets auf den Markt zu bringen, benötigt jeder Ersteller von Inhalten eine robuste und kosteneffiziente Backup-/DR-Strategie zum Schutz vor lokalen Ausfällen und Katastrophen, die zum Verlust von Inhalten führen. Wasabi Hot Cloud Storage und Archiware P5 bieten eine schnelle und kosteneffiziente Lösung für die Sicherung oder Archivierung digitaler Inhalte an einem hochsicheren, standortunabhängigen Cloud-Speicherort.

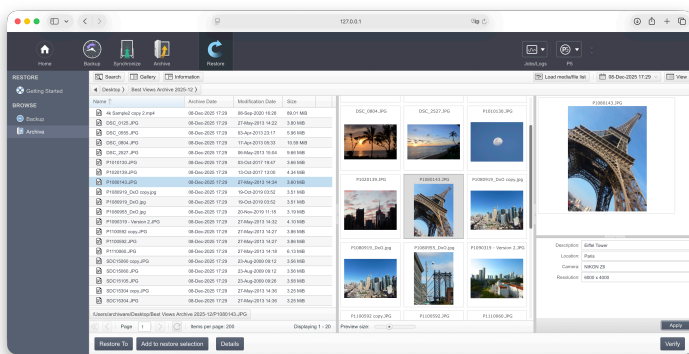
Wasabi hot cloud storage bietet einen extrem erschwinglichen und leistungsstarken Cloud-Speicherdienst, der an fünfzehn globalen Speicherorten verfügbar ist. Wasabi hat einen Grundpreis von \$6,99US/TB/mo und erhebt keine Gebühren für API-Aufrufe oder Datenabrufe. Bei der Wiederherstellung von Daten aus der Wasabi-Cloud fallen keine Kosten für die Wiederherstellung von Inhalten an. Wasabi wurde für eine Datenhaltbarkeit von 99,999999999% (11 x 9s) und eine Serviceverfügbarkeit von 99,99% entwickelt und unterstützt außerdem die Unveränderbarkeit von Daten durch Objektsperren, um Inhalte vor versehentlichem Löschen, böswilligen Angriffen, Ransomware und Viren zu schützen.

Archiware P5 ist eine plattformunabhängige Software-Suite für Archivierung, Backup und Cloning von Daten. Sie ist browserbasiertes und besteht aus vier Modulen, die verschiedene Verfahren zur Datensicherung und -Wiederherstellung nutzen. Die professionellen Backup- und Archivfunktionen von Archiware P5 sind mit zahlreichen Cloudservices kompatibel.



P5 Archive und P5 Backup zu Wasabi hot cloud storage

P5 Backup und P5 Archive kopieren und bewegen schnell Daten zu Wasabi, für dauerhafte, kostengünstige Datensicherheit. Die Backup- oder Archivdaten werden zuerst auf lokalen Festplatten gespeichert, von wo aus sie dann in die Cloud übertragen werden. Auch Teile eines Volumes können kopiert oder heruntergeladen werden, ohne dass diese in seiner Gesamtheit wiederhergestellt werden muss. Die lokale Festplattenkopie kann entweder automatisch gelöscht oder als separate, lokale Kopie für noch schnelleren Restore behalten werden. Wasabi bietet dafür sofortigen Zugriff auf gesicherten oder archivierten Content.



Der Metadaten- und Previewkatalog in P5 Archive.

### Vorteile der Wasabi/P5 Solution:

- ✓ Plattformunabhängig (Mac, Win, Linux, Free BSD)
- ✓ Ein Browserinterface für alle Module
- ✓ Automatische Archivierung und Datenmigration
- ✓ Schnellere Backup- und Recoveryzyklen
- ✓ Kostengünstiges Cloudbackup
- ✓ Langzeit-Datensicherung in der Cloud
- ✓ Einfacher Restore mit nur einem Klick
- ✓ Ohne externe Server

### Optionen, Konfigurationen, Schnittstellen...

Wir helfen gerne weiter: [www.wasabi.com](http://www.wasabi.com)  
[www.archiware.com](http://www.archiware.com)

[sales@wasabi.com](mailto:sales@wasabi.com)  
[team@archiware.com](mailto:team@archiware.com)

