

## Sicher im Team mit Jellyfish und Archiware Shared Storage, Cloning, Backup & Archiv für kollaborative Workflows

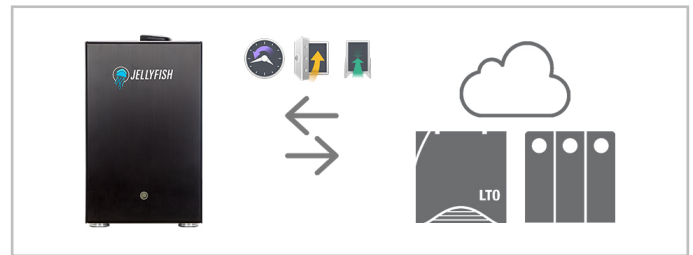
Ob bei der Arbeit an Fernsehserien, Werbung, Firmenvideos, Webspots oder Kinofilmen – Teamwork ist gefragt. Der Schlüssel zu reibungsloser Zusammenarbeit ist der sofortiger Zugriff auf alle gewünschten Medien auf einem leistungsfähigen Shared Storage. Aber genauso wichtig, wenn auch oft übersehen, ist das Medien- und Datenmanagement: Wenn für ein Projekt Material wiederverwendet werden soll, muss es einfach zu finden sein. Und falls je etwas schief geht, brauchen die User die Sicherheit, dass ihre Arbeit trotzdem sicher ist. Dafür sorgen Jellyfish von OWC und Archiware.

**Jellyfish von OWC** wurde speziell entwickelt, um den Anforderungen von modernen NLEs und High-Resolution-Workflows gerecht zu werden. Kreative wollen sich auf Schnitt und Finishing konzentrieren und dabei nicht über RAID-Einstellung und Netzwerkverbindungen nachdenken. Deshalb bieten Jellyfish Shared Storage Solutions ein schnelles und einfaches Setup mit personalisierbaren Optionen für jede Anforderung. Egal welches Modell – Mobile, Tower oder Rack – die Arbeit mit NLEs wie Final Cut Pro, Premiere, Media Composer und Resolve wird mit Jellyfish schneller und einfacher.

**Archiware P5**, die plattformunabhängige, browserbasierte Softwaresuite für Archivierung, Backup und Cloning von Daten, ist die perfekte Lösung für Datensicherheit und -Verfügbarkeit in kollaborativen Workflows:

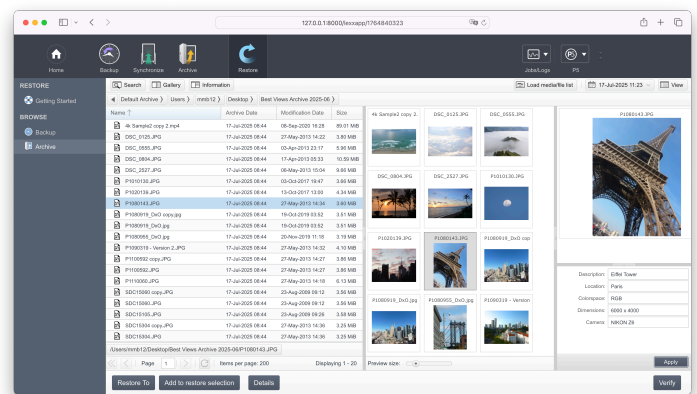
**P5 Synchronize** kloniert Daten von Jellyfish zu einem zweiten Onlinestorage und erzeugt dort ein identisches Filesystem für sofortige Verfügbarkeit ohne Restore.

**P5 Backup** erstellt Sicherheitskopien von Dateien und Projekten, die im Fall eines Datenverlustes wiederhergestellt werden können. Mindestens eine Kopie sollte stets ausgelagert werden, um auch für z.B. Brand- oder Wasserschaden gerüstet zu sein.



*P5 Archive, Backup und Synchronize von Jellyfish*

**P5 Archive** ist der Spezialist für Langzeitspeicherung. Archivierte Medien und Projekte finden sich im Archivkatalog, inklusive Vorschauen für visuelles Browsing. Anpassbare Metadatenfelder und die detaillierte Suche erleichtern Auffinden und Restore eines Clips – mit nur einem Klick.



*Der P5 Archive Metadaten und Previewkatalog*

Wie P5 Backup ist auch P5 Archive kompatibel mit zahlreichen **Cloud Services** wie Amazon S3, Glacier, Microsoft Azure, Backblaze und Wasabi. Ist ein lokales Archiv gewünscht, so können Sie Produkte praktisch jedes **Disk- oder LTO Tape**-Herstellers auf dem Markt wählen. Weiterer Kostenvorteil: Da Archiware P5 direkt auf Jellyfish installiert werden kann, ist keine zusätzliche Serverhardware notwendig.

### Vorteile der Jellyfish/P5 Solution:

- ✓ Kollaborative Workflows mit Sicherheit
- ✓ Ein P5 Browserinterface für alle Module
- ✓ Installiert auf Jellyfish – Kein zusätzlicher P5-Server
- ✓ Datencloning für sofortig Verfügbarkeit
- ✓ Regelmäßiges Backup für Disaster Recovery
- ✓ Automatische Archivierung und Datenmigration
- ✓ Visuelles Browsing mit Previews und Metadaten
- ✓ Einfacher Restore mit einem Klick
- ✓ LTO Tape, Disk und Cloud

### Optionen, Konfigurationen, Schnittstellen...

Wir helfen gerne weiter:

[www.lumaforge.com](http://www.lumaforge.com)  
[www.archiware.com](http://www.archiware.com)

[sales@lumaforge.com](mailto:sales@lumaforge.com)  
[team@archiware.com](mailto:team@archiware.com)

