



# SCHAFFT RAUM FÜR MORGEN.

Migration von inaktiven Daten auf kostengünstigen Archivspeicher mit Archiware P5 Archive.



## Archiware P5 Archive ist eine professionelle Software zur Langzeitsicherung von Daten.

Migriert Daten offline auf Disk, Tape oder in die Cloud. P5 ist innerhalb von Minuten eingerichtet und plattformunabhängig. Dank Speicherung in plattformneutralem Format können Daten auf jede Plattform restauriert werden.






### Media Archiving Software

Das browserbasierte Interface der Software ermöglicht eine schnelle Konfiguration, Administration und Überwachung – unabhängig vom eigenen Standort.

P5 Archive vereinfacht die Migration von Daten auf kosteneffiziente LTO Tapes. Dadurch kann teurer Serverspeicher zurückgewonnen werden, wodurch auch Backup-Zeiten reduziert werden. Durch die Entlastung des Netzwerks wird das Arbeiten erleichtert und die Produktivität erhöht.

Die Archivierung in die Cloud ist mit P5 Archive ganz einfach. Als Services werden unterstützt: Amazon S3, Amazon Glacier, Google Cloud, Hitachi S3, Microsoft Azure, Wasabi S3, Backblaze B2 and Generic S3. Der Zugriff auf Wasabi-Speicher ist in P5 integriert. Der zusätzliche Konfigurationsschritt für die Wasabi Autorisierung (Endpoint-DNS) entfällt. Archivierung in die Cloud spart Hardware- und Administrationskosten. Außerdem kann der Speicher bei Bedarf flexibel erweitert werden.

Da IT-Umgebungen ständigen Änderungen unterworfen sind, passt sich P5 durch seinen modularen Aufbau individuell an. Wachstum sind dabei keine Grenzen gesetzt: weitere Archiware P5 Module oder Hardware lassen sich leicht zu jedem Setup hinzufügen. P5 Archive sichert Daten auf Disk, Tape und Cloud, wodurch sich die gleiche Hardware ebenfalls für P5 Backup einsetzen lässt.

-  **Previews & Metadaten**
-  **Browsing & Suche**
-  **Benutzer-Restore**
-  **Auslagerung**
-  **Tape, Disk & Cloud**

#### SOFTWARE-HIGHLIGHTS

- Migriert Serverdaten
- Auf Disk, Tape und in die Cloud
- Einfacher Benutzer-Restore
- Previews und Metadaten
- Laufwerk-Parallelisierung
- Tape-Cloning
- Auslagerung

#### TECHNISCHE FEATURES

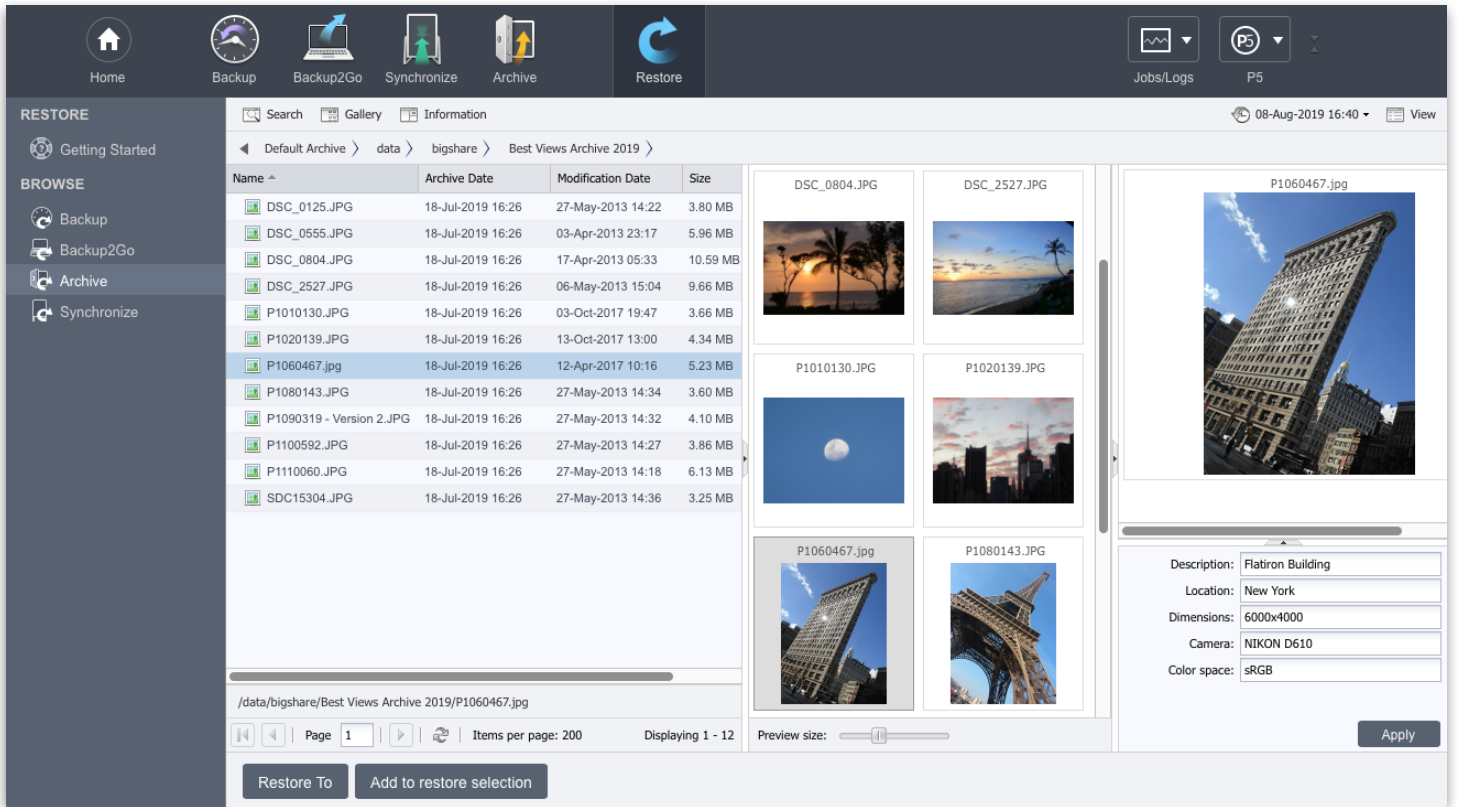
- Datenmigration
- Voll oder inkrementell
- PReview-Erstellung
- Nutzerdefinierte Metadaten
- Dateifilter
- Restore zwischen Plattformen

#### OS SERVER & CLIENT

- macOS
- Windows
- Linux
- FreeBSD
- Synology
- QNAP
- NETGEAR

#### FILE SERVER

- ExtremeZ-IP
- Helios
- Xinet
- Netatalk



## Basis-Asset Management

P5 Archive kann auch als Basis-Asset Management dienen, um zum Beispiel ein Videoarchiv zu verwalten. Möglich wird dies durch Features wie individualisierbare Metadatenfelder, HTML5-Vorschauen und die automatische Sicherung von Archivindizes. Dateitypen wie Bilder und Videos können durch visuelle Vorschauen leicht gefunden werden. P5 Archive bietet außerdem konfigurierbare Login-Bereiche mit beschränktem Zugriff auf (ausgewählte) Teile des Archivs.

## Inkrementelle Archivierung

Als Option können Daten auch inkrementell archiviert werden. Dabei werden nur neue oder geänderte Dateien archiviert und das Anwachsen des Archivs minimiert.

## LTF5 Export-Optionen

Das Linear Tape File System (LTF5) ermöglicht das Speichern von und den Zugriff auf Dateien auf LTO-Bändern auf eine ähnliche Art und Weise wie auf Festplatten oder Wechselspeichern. P5 mountet, liest und schreibt LTF5-formatte Bänder über die P5-Oberfläche, ohne weitere Software oder Treiber zu benötigen.

## 3rd Party-Integrationen

Das skriptbare Command Line Interface und REST-basierte API ermöglichen einfache Anbindungsmöglichkeiten zu 3rd Party-Anbietern. Folgende Integrationen sind bereits für P5 Archive derzeit verfügbar: FocalPoint Server, CatDV, CANTEMPO Portal™, Metus, eMAM, medialoopster, DALIM ES, Xinet, Helios, Canto Cumulus, Primestream FORK, Projective Strawberry.

### ANFORDERUNGEN BETRIEBSSYSTEM

<b>macOS X</b>	Intel x86 (64-bit): OSX 10.9 – 12.x Apple M1: OSX 11.x – 12.x
<b>Windows</b>	Server 2012R2, 2016, 2019, 2022 Windows 8.1, 10, 11
<b>Linux</b>	Intel/AMD x86 64-Bit Systeme mit glibc Version 2.15 werden unterstützt, inkl.: OpenSUSE 12.2+/SLES 12+, CentOS 7+/RHEL 7+/Fedora 19+, Ubuntu 12+, Debian 8+
<b>FreeBSD</b>	Version 12, 13 (Intel/AMD x86 64-Bit CPU)
<b>Synology</b>	DSM Betriebssystem 5.2+ - 7.0+ (Intel/AMD x86 64-Bit)
<b>QNAP</b>	QTS Betriebssystem 4.3.0+, QTS hero, QTScloud (Intel x86 64-Bit)
<b>NETGEAR</b>	ReadyNAS OS 6.6.0+ (Intel/AMD x86 64-bit)
<b>Virtualisierung</b>	x86 – VMware, Parallels, Linux-Xen, Hyper-V

### ANFORDERUNGEN HARDWARE

<b>Memory</b>	2 GB+
<b>Hard Drive</b>	1 GB für die Installation + variabel (für Backup/Archiv-Indizes)

### ANFORDERUNGEN BROWSER

<b>Safari</b>	12+	<b>Chrome</b>	64+
<b>Firefox</b>	60+	<b>Internet Explorer</b>	11+