



# SYNCHRONIZE - LA MEJOR REPUESTA.

Clone los datos para una disponibilidad inmediata con Archiware P5 Synchronize.



## Clone los datos para una disponibilidad inmediata con Archiware P5 Synchronize.

Archiware P5 Synchronize le permite replicar datos para garantizar una alta disponibilidad. Los servidores, RAID o SAN se clonan y se puede acceder a ellos inmediatamente como conmutación por error. Con la interfaz del navegador de P5, la sincronización se configura en minutos. También incluye soporte (X) San v FSEvents para flujos de trabajo optimizados.

### Disponibilidad máxima - Sin restauración

En un entorno de producción moderno, la disponibilidad de datos es clave. Las empresas serias necesitan un transportador de datos serio que conecte una amplia gama de destinos de almacenamiento en casa o en ubicaciones remotas, con facilidad, velocidad y confiabilidad. La clonación de datos o un sistema de archivos completo crea una solución de conmutación por error para configuraciones de tiempo críticas.

Ya sea que se trate de discos locales, almacenamiento LAN o almacenamiento remoto, P5 Synchronize es independiente del hardware y del sistema operativo y ofrece un enfoque todo en uno simple y flexible. Simplemente piense en P5 Synchronize como la navaja suiza de la gestión de datos.

Archiware P5 Synchronize está configurado y monitoreado a través del navegador. Ofrece una funcionalidad directa incluso para las demandas más avanzadas, lo que hace que los procedimientos de sincronización activados por la línea de comandos sean cosa del pasado. P5 Synchronize detecta automáticamente los archivos modificados y los sincroniza con un destino preseleccionado.

La migración de datos permite mover archivos, incluso entre sistemas heterogéneos, dentro del marco de tiempo más corto posible. Después de la sincronización, los archivos se pueden eliminar automáticamente de la fuente. La protección constante de datos reduce el riesgo de pérdida de datos. Para una máxima disponibilidad, los archivos sincronizados están disponibles de inmediato. No se requiere restauración. En caso de emergencia, la producción puede continuar inmediatamente utilizando los datos clonados.

-  **ACCESO INMEDIATO**
-  **RESPUESTA INSTANTANEA A FALLO**
-  **VERSIONES & SNAPSHOTS**
-  **FSEVENTS**
-  **XSAN, METASAN, SAN**

### Distribución Simple de Datos

P5 Synchronize permite transferencias de datos tanto internas como externas, por lo que proporciona nuevos medios de comunicación y organización del flujo de trabajo. P5 Synchronize distribuye datos a diferentes ubicaciones automáticamente, configurando fácilmente un clon de sus datos para distribuirlos a socios, sucursales o agencias.

#### PRESTACIONES PRINCIPALES

- Clonado entre diferentes localizaciones
- Disponibilidad para Datos Críticos
- Sin necesidad de restauración
- Comparta entre grupos de trabajo
- Clonado SAN
- Sincronizado Cliente a Cliente
- Soporte de eventos de sistemas de archivos
- Opción Disk2Disk2Tape

#### PRESTACIONES TÉCNICAS

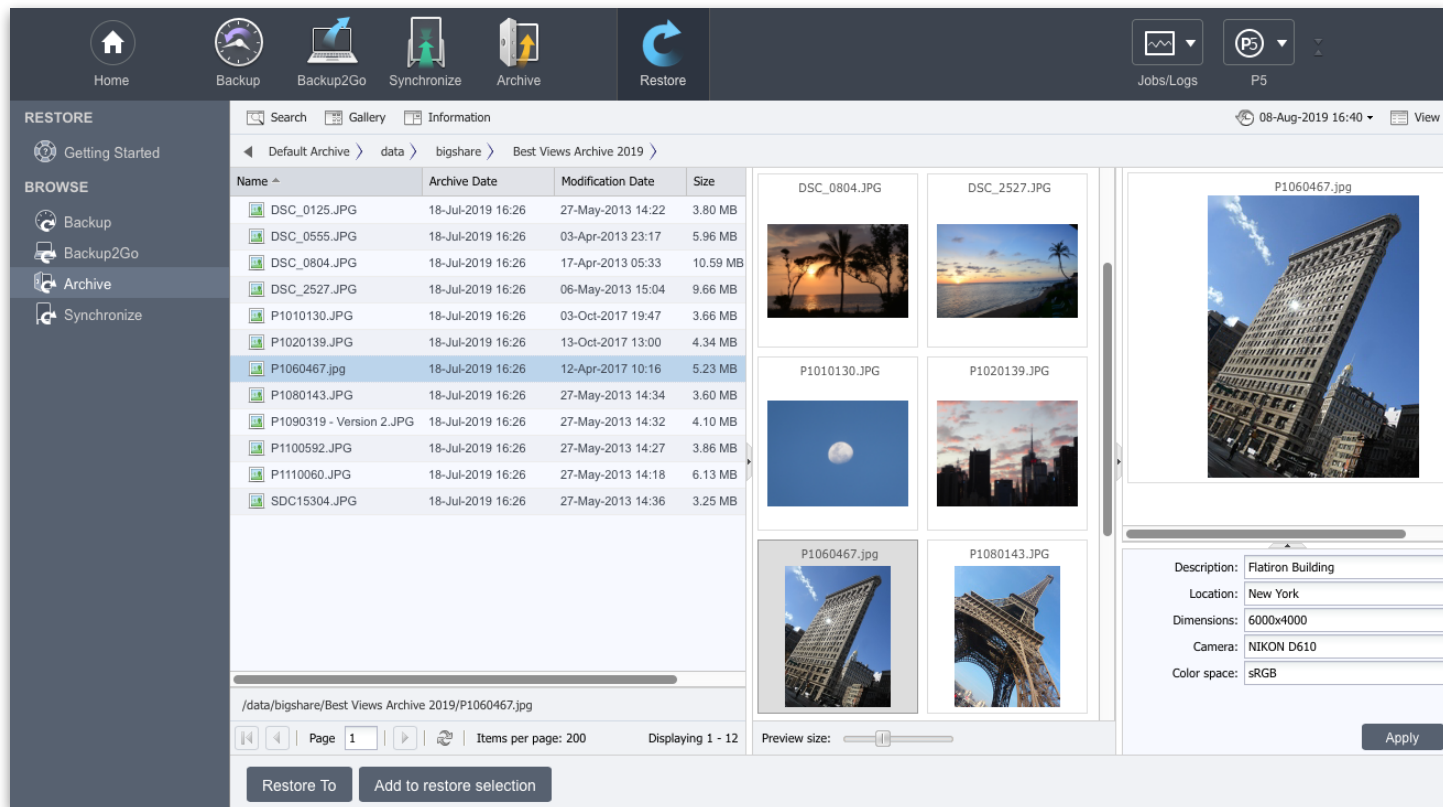
- Migración de Datos
- Duplicación de Datos
- Versiones de Ficheros
- Ciclos
- Instantáneas
- Interrumpible
- Políticas y Filtros de ficheros
- Acceso al Sistema de ficheros
- Intercambio de datos entre plataformas

#### SO SERVIDOR & CLIENTE

- macOS
- Windows
- Linux
- FreeBSD
- Synology
- QNAP
- NETGEAR
- GB Labs

#### SERVIDOR DE FICHEROS

- ExtremeZ-IP
- Helios
- Xinet
- Netatalk



## Eficiencia Máxima

P5 Synchronize puede mantener versiones de archivos y múltiples instantáneas, con estas versiones anteriores disponibles además de la clonación de datos más actualizada. Las instantáneas de todo el sistema de archivos pueden mantener aún más datos disponibles. En el modo de actualización, solo se realizan copias de archivos nuevos y modificados. Se reduce el espacio en disco requerido y el tráfico de red. Al utilizar enlaces fijos, su espacio de almacenamiento se utiliza de manera más eficiente. Los filtros de P5 se pueden usar fácilmente para incluir o excluir archivos de la sincronización; puede sincronizar solo los nombres de archivos seleccionados, tamaños, edades, etc.

## Instantáneas del Sistema de Ficheros

Desde la versión 5.3, el módulo de sincronización admite una potente funcionalidad de los sistemas de archivos modernos, como ZFS o Btrfs, que crea una instantánea del status quo de los datos.

Estas funcionalidades son especiales ya que utilizan muy pocos recursos. Las instantáneas se pueden crear al momento y el espacio de almacenamiento requerido coincide con la cantidad de datos que ha cambiado. Esta funcionalidad permite al usuario mantener y proporcionar múltiples ciclos de datos sincronizados.

## Sincronización Cliente a Cliente

A partir de la versión 5.5, los datos se pueden replicar fácilmente entre los clientes mediante la función de sincronización de Cliente a Cliente. Al configurar un plan de sincronización en un servidor P5, la transferencia de datos se acelera entre dos máquinas cliente P5. Esto proporciona flexibilidad y elimina la necesidad de participación del servidor durante la transferencia de datos. La carga del servidor principal se alivia y ya no se requiere almacenamiento intermedio.

### REQUISITOS DEL SISTEMA OPERATIVO

<b>macOS X</b>	Intel x86 (64-bit): OSX 10.9 – 12.x Apple M1: OSX 11.x – 12.x
<b>Windows</b>	Server 2012R2, 2016, 2019 Windows 8.1, 10
<b>Linux</b>	Intel/AMD x86 64-Bit systems with glibc version 2.17 are supported, including: OpenSUSE 13.2+/ SLES 12.5+, CentOS 7.10+/RHEL 7.9+, Ubuntu 14+, Debian 8+
<b>FreeBSD</b>	Version 12, 13 (Intel/AMD x86 64-Bit CPU)
<b>Synology</b>	DSM operating system 5.2+ - 7 (Intel/AMD x86 64-Bit)
<b>QNAP</b>	QTS Operation System 4.3.0+, QTS hero, QTScloud (Intel x86 64-Bit)
<b>NETGEAR</b>	ReadyNAS OS 6.6.0+ (Intel/AMD x86 64-bit)
<b>Virtualization</b>	x86 – VMware, Parallels, Linux-Xen, Hyper-V

### REQUISITOS DEL ORDENADOR

<b>Memory</b>	2 GB+
<b>Hard Drive</b>	1 GB instalación + variable por los índices

### REQUISITOS DEL NAVEGADOR WEB

<b>Safari</b>	12+	<b>Chrome</b>	64+
<b>Firefox</b>	60+	<b>Internet Explorer</b>	11+