



# MIT SICHERHEIT. IMMER UND ÜBERALL.

Professionelles, zentrales Backup für Arbeitsplätze mit Archiware P5 Backup2Go.



## P5 Backup2Go ist das ideale Backup-Tool für Workstations - unabhängig vom Standort.

Im Büro, unterwegs oder zu Hause ermöglicht P5 das mobile Backup plattformübergreifend auf zentralem Disk-Speicher. So bleiben die Daten immer zentral verfügbar.

### Workstation-Backup

P5 Backup2Go ist innerhalb weniger Minuten installiert und einsatzbereit. Der Laptop initiiert damit das Backup automatisch, sobald eine Verbindung zum Server aufgebaut werden kann.

P5 Backup2Go toleriert sogar Unterbrechungen während des Sicherungsprozesses. Wird eine Workstation heruntergefahren oder verliert ihre Verbindung, pausiert das Backup. Die Sicherung wird automatisch wieder aufgenommen, sobald eine Verbindung besteht. Dabei sind auch unterbrochene Backups restorefähig.

Der Administrator kann Nutzern Rechte so zuweisen, damit sie selbst einzelne Dateien oder sogar ganze Dateisystem wiederherstellen können (nur auf Mac). Durch das intuitive, browserbasierte Interface sind Restores mit wenigen Mausklicks möglich. Der Backup-Index wird dabei als Zeitschiene dargestellt. Nutzer können die Veränderungen Ihrer Daten nachvollziehen und Versionen von vor Tagen, Wochen oder Monaten zurückholen.

- ✓ **NULL ADMINISTRATION**
- ✓ **HINTERGRUNDPROZESS**
- ✓ **NETZWERK & INTERNET**
- ✓ **TIMELINE-RESTORE**



#### SOFTWARE-HIGHLIGHTS

- Backup von Arbeitsplatz-Daten
- Auf zentralem Disk-Speicher
- Einfacher Benutzer-Restore
- Timeline-Ansicht
- Unsichtbarer Hintergrundprozess
- Niedriger Aufwand
- Lange Vorhaltezeit

#### TECHNISCHE FEATURES

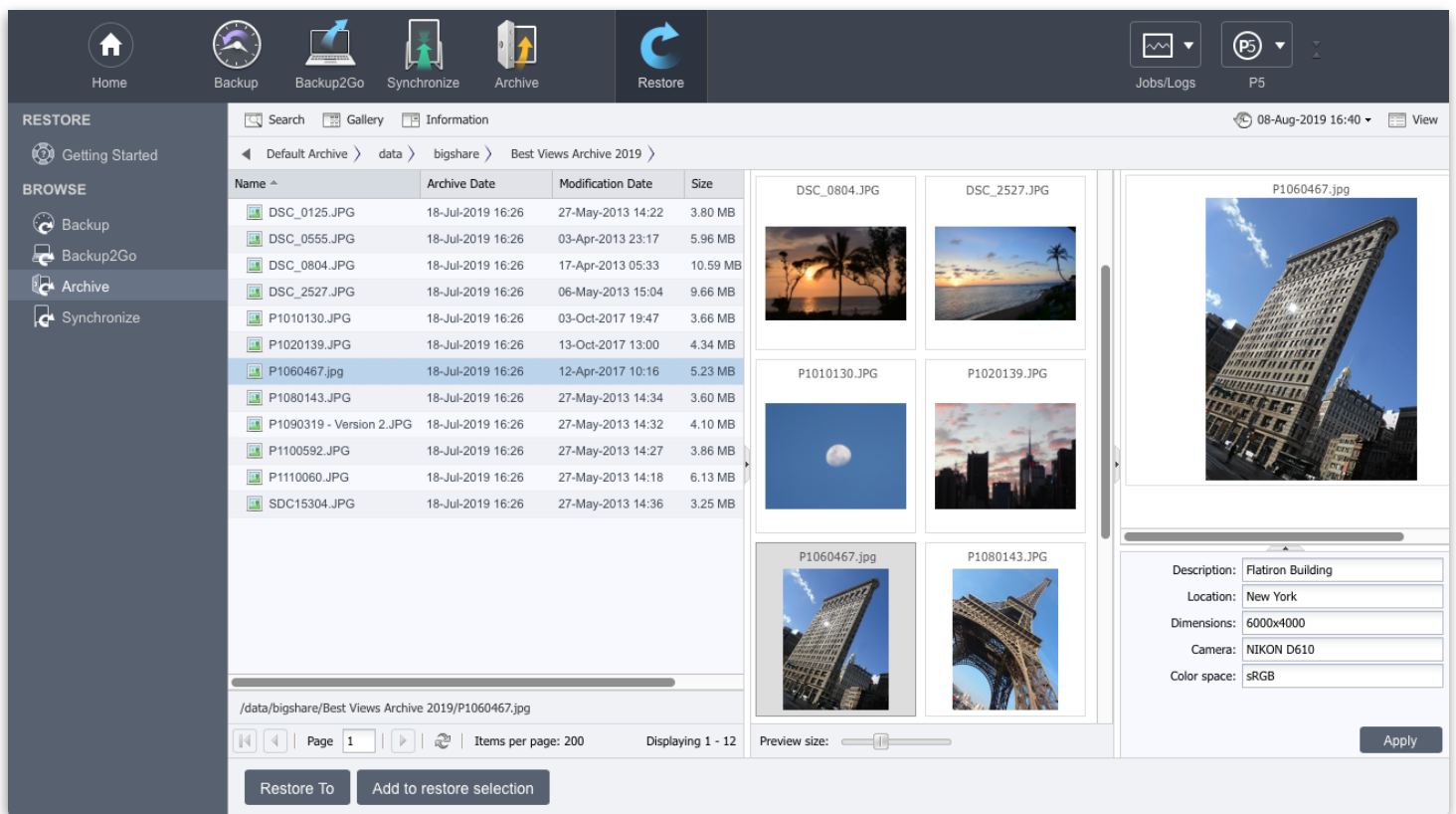
- Datenduplikation (Kopie)
- Voll, inkrementell, progressiv
- Unterbrechbar
- Verschlüsselt
- Dateifilter
- Restore zwischen Plattformen

#### OS CLIENT

- macOS
- Windows
- Synology
- NETGEAR

#### OS SERVER

- macOS
- macOS Server
- Windows
- Linux
- FreeBSD
- Synology



## Geringe Administrationsarbeit

P5 Backup2Go läuft unsichtbar im Hintergrund. Administratoren können die Nutzung von Bandbreite und CPU einschränken. Templates ermöglichen die flexible Konfiguration verschiedener Backupregeln. Templates können für 10, 100 oder mehr Workstations genutzt werden und sind damit unbegrenzt skalierbar.

## Verschlüsselung

Daten können sowohl bei der Übertragung als auch bei der Speicherung verschlüsselt werden. Zusätzlich sichert P5 auch die Zugriffsrechte und ACLs einer Datei. Daten werden erst beim Restore auf der Workstation entschlüsselt. Dies verhindert den unberechtigten Zugriff nach einem Restore. Zugriffsrechte zum Index der gesicherten Daten einer Workstation werden über Gruppenrechte verwaltet.

## Inkrementelles Backup

Da Laptops auch bei längerer Abwesenheit vom Büro kontinuierlich gesichert werden, hält sich die Datenmenge jeder einzelnen inkrementellen Sicherung meist in Grenzen. Dadurch bleibt die Netzwerk- und Serverbelastung gering.

## Modulkombination für mehr Sicherheit

Um noch höhere Datensicherheit zu erreichen, kann P5 Backup2Go mit P5 Backup zu einem Disk-to-Disk-to-Tape-Workflow kombiniert werden. Arbeitsplätze werden auf einem zentralen Disk-Speicher gesichert, von dem dann wiederum ein Backup auf LTO-Tape erstellt wird. Tapes sind das preisgünstigste und sicherste Medium auf dem Markt und kann für höhere Sicherheit ausgelagert werden.

### ANFORDERUNGEN BETRIEBSSYSTEM

<b>macOS X</b>	Intel x86 (64-bit): OSX 10.9 – 12.x Apple M1: OSX 11.x – 12.x
<b>Windows</b>	Server 2012R2, 2016, 2019 Windows 8.1, 10
<b>Linux</b>	Intel/AMD x86 64-Bit systems with glibc version 2.17 are supported, including: OpenSuSE 13.2+/ SLES 12.5+, CentOS 7.10+/RHEL 7.9+, Ubuntu 14+, Debian 8+
<b>FreeBSD</b>	Version 12, 13 (Intel/AMD x86 64-Bit CPU)
<b>Synology</b>	DSM operating system 5.2+ - 7 (Intel/AMD x86 64-Bit)
<b>QNAP</b>	QTS Operation System 4.3.0+, QTS hero, QTScloud (Intel x86 64-Bit)
<b>NETGEAR</b>	ReadyNAS OS 6.6.0+ (Intel/AMD x86 64-bit)
<b>Virtualisierung</b>	x86 – VMware, Parallels, Linux-Xen, Hyper-V

### ANFORDERUNGEN HARDWARE

<b>Memory</b>	2 GB+
<b>Hard Drive</b>	1 GB für die Installation + variabel (für Backup/Archiv-Indizes)

### ANFORDERUNGEN BROWSER

<b>Safari</b>	12+	<b>Chrome</b>	64+
<b>Firefox</b>	60+	<b>Internet Explorer</b>	11+