

## Einfaches Archivieren auf LTO

### Produzieren Sie mehr und bewahren Sie Ihr Material



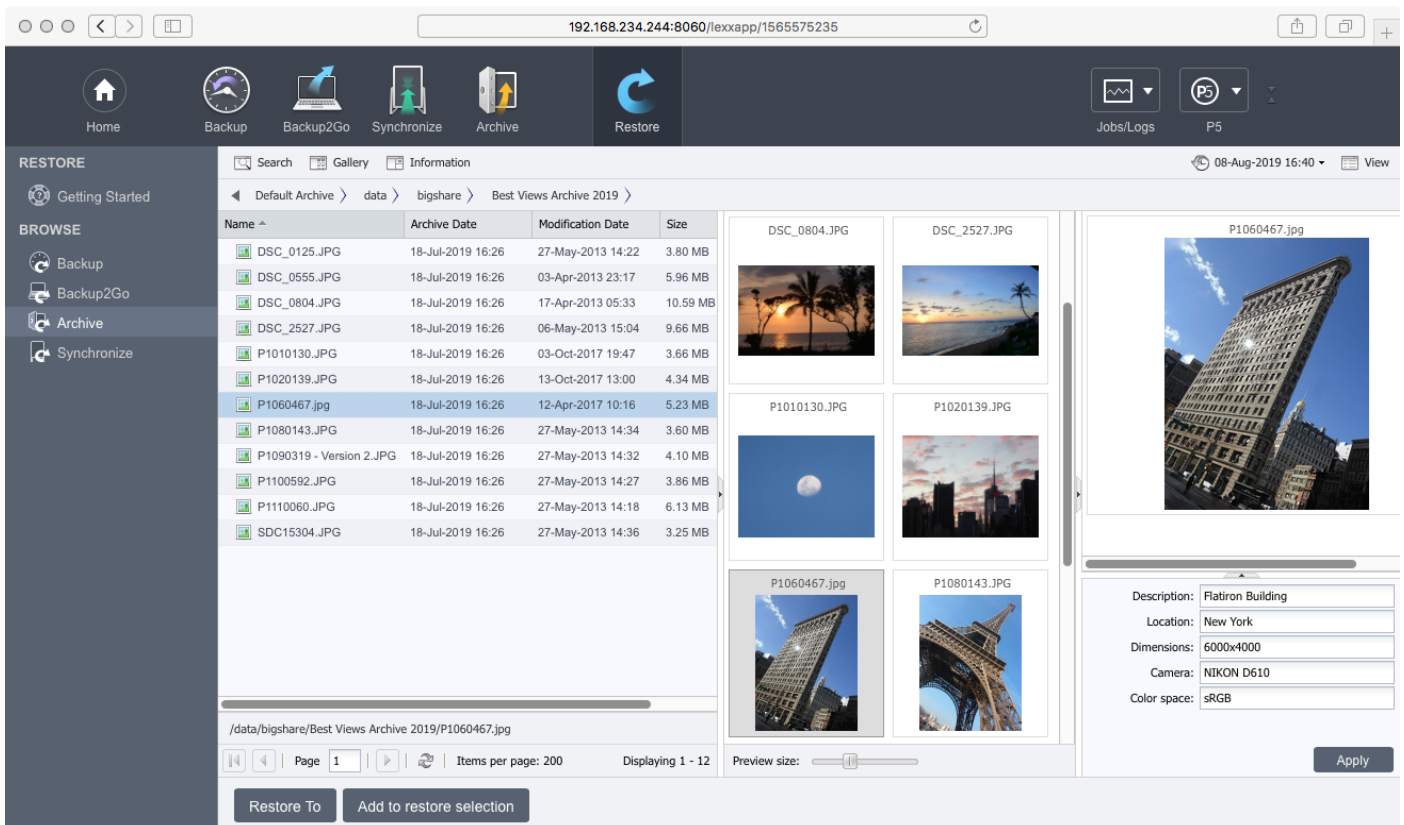
Zur Skalierung der Lösung müssen lediglich zusätzliche Tapes eingesetzt werden.

AJA Aufnahme- und Schnittprodukte wie die **Ki Pro** und **Io Produktreihen** helfen dabei, Aufnahme, Capture und Schnitt so weit wie möglich zu vereinfachen, unabhängig davon, ob SD, HD oder 4K-Material verwendet wird. Das Ergebnis ist höhere Flexibilität und die Möglichkeit, mehr Produktionen im gleichen Zeitraum umzusetzen. Die logische Konsequenz daraus ist jedoch eine große Menge an aufgezeichnetem Material, das für zukünftige Verwendung und zur Sicherheit aufbewahrt werden muss.

In dieser Situation ist es unerlässlich, eine Lösung zu haben, die alle Dateitypen unterstützt, Such- und Browserfunktionen bietet und auf das verlässlichste professionelle Archivmedium schreibt, das weltweit von Banken und Unternehmen genutzt wird – LTO Tape. Entscheiden Sie selbst, welche LTO-Hardware Sie einsetzen möchten und vertrauen Sie für Ihre Archivverwaltung auf Archiware.

#### Archivieren Sie auf LTO Tape

Sparen Sie Speicherplatz, indem Sie nicht länger für die Produktion benötigte Files in Ihr Archiv auslagern. Das Archiv ist die zentrale Ablage für alle fertiggestellten Produktionen. Blättern und suchen Sie im P5 Archive-Katalog – inklusive Vorschau – in einem beliebigen Web Browser. Fügen Sie Metadaten wie Beschreibungen oder technische Details hinzu. Skalieren Sie von Einzelaufwerken bis hin zu großen Libraries und lagern Sie Ihre Bänder off-site für zusätzliche Datensicherheit. Damit wird die professionelle Langzeit-Archivierung von LTO Tape, von der große Unternehmen weltweit profitieren, auch im kleineren Maßstab erreichbar. LTO bietet Schreib-/ Lesegeschwindigkeiten von bis zu 360 MB/s (unkomprimiert) und eine Kapazität von 6 TB auf LTO-7 bzw. 12 TB auf LTO-8. LTO ist das einzige Speichermedium mit einer nachgewiesenen Lebensdauer von 30 Jahren.



#### Optionen, Konfigurationen, Schnittstellen...

Wir helfen Ihnen gerne weiter:

[www.aja.com](http://www.aja.com)

[sales@aja.com](mailto:sales@aja.com)

[www.archiware.com](http://www.archiware.com)

[sales@archiware.com](mailto:sales@archiware.com)

