



MIT SICHERHEIT. IMMER UND ÜBERALL.

Professionelles, zentrales Backup für Arbeitsplätze mit Archiware P5 Backup2Go.



P5 Backup2Go ist das ideale Backup-Tool für Workstations - unabhängig vom Standort.

Im Büro, unterwegs oder zu Hause ermöglicht P5 das mobile Backup plattformübergreifend auf zentralem Disk-Speicher. So bleiben die Daten immer zentral verfügbar.

Workstation-Backup

P5 Backup2Go ist innerhalb weniger Minuten installiert und einsatzbereit. Der Laptop initiiert damit das Backup automatisch, sobald eine Verbindung zum Server aufgebaut werden kann.

P5 Backup2Go toleriert sogar Unterbrechungen während des Sicherungsprozesses. Wird eine Workstation heruntergefahren oder verliert ihre Verbindung, pausiert das Backup. Die Sicherung wird automatisch wieder aufgenommen, sobald eine Verbindung besteht. Dabei sind auch unterbrochene Backups restorefähig.

Der Administrator kann Nutzern Rechte so zuweisen, damit sie selbst einzelne Dateien oder sogar ganze Dateisystem wiederherstellen können (nur auf Mac). Durch das intuitive, browserbasierte Interface sind Restores mit wenigen Mausklicks möglich. Der Backup-Index wird dabei als Zeitschiene dargestellt. Nutzer können die Veränderungen Ihrer Daten nachvollziehen und Versionen von vor Tagen, Wochen oder Monaten zurückholen.

- ✓ **NULL ADMINISTRATION**
- ✓ **HINTERGRUNDPROZESS**
- ✓ **NETZWERK & INTERNET**
- ✓ **TIMELINE-RESTORE**



SOFTWARE-HIGHLIGHTS

- Backup von Arbeitsplatz-Daten
- Auf zentralem Disk-Speicher
- Einfacher Benutzer-Restore
- Timeline-Ansicht
- Unsichtbarer Hintergrundprozess
- Niedriger Aufwand
- Lange Vorhaltezeit

TECHNISCHE FEATURES

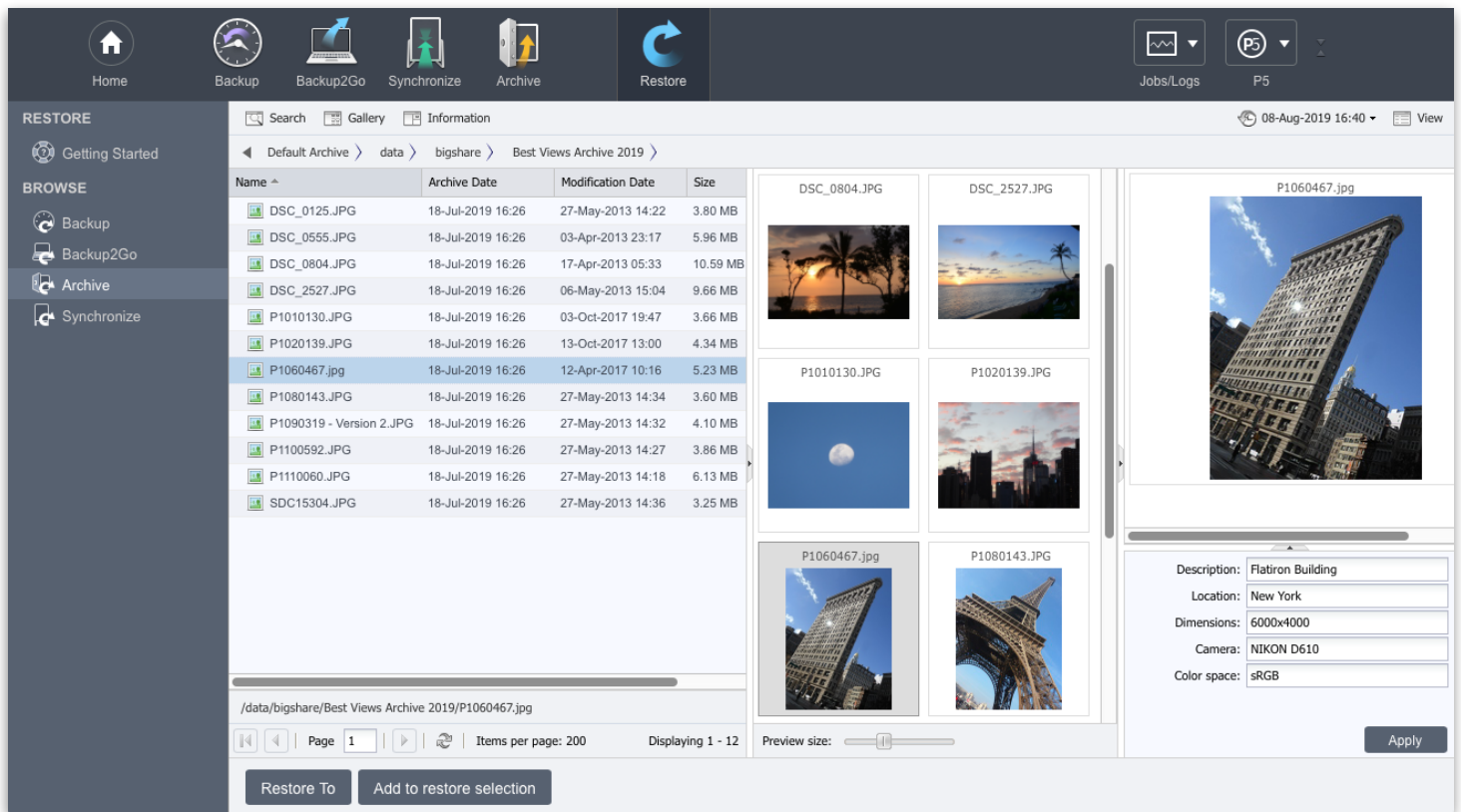
- Datenduplikation (Kopie)
- Voll, inkrementell, progressiv
- Unterbrechbar
- Verschlüsselt
- Dateifilter
- Restore zwischen Plattformen

OS CLIENT

- macOS
- Windows
- Synology
- QNAP
- NETGEAR

OS SERVER

- macOS
- macOS Server
- Windows
- Linux
- FreeBSD
- Synology
- QNAP



Geringe Administrationsarbeit

P5 Backup2Go läuft unsichtbar im Hintergrund. Administratoren können die Nutzung von Bandbreite und CPU einschränken. Templates ermöglichen die flexible Konfiguration verschiedener Backupregeln. Templates können für 10, 100 oder mehr Workstations genutzt werden und sind damit unbegrenzt skalierbar.

Verschlüsselung

Daten können sowohl bei der Übertragung als auch bei der Speicherung verschlüsselt werden. Zusätzlich sichert P5 auch die Zugriffsrechte und ACLs einer Datei. Daten werden erst beim Restore auf der Workstation entschlüsselt. Dies verhindert den unberechtigten Zugriff nach einem Restore. Zugriffsrechte zum Index der gesicherten Daten einer Workstation werden über Gruppenrechte verwaltet.

ANFORDERUNGEN BETRIEBSSYSTEM

macOS X	OSX 10.9 – 11.0 (Intel x86 64-Bit)
Windows	Server 2012R2, 2016, 2019 Windows 8.1, 10
Linux	Intel x86 64-Bit Systeme mit glibc Version 2.15, u.a: OpenSUSE 12.2+ / SLES 12+, CentOS 7+ / RHEL 7+ / Fedora 19+, Ubuntu 12+, Debian 8+
FreeBSD	Version 12 (Intel x86 64-Bit)
Synology	DSM operating system 5.2+ - 7 (Intel x86 64-Bit)
QNAP	QTS OS 4.3.0+ (Intel x86 64-Bit) Als Backup2Go Server: Btrfs 0.19+, ZFS 0.7.0+
NETGEAR	ReadyNAS OS 6.6.0+ (Intel x86 64-bit)
Virtualisierung	x86 – VMware, Parallels, Linux-Xen, Hyper-V

Inkrementelles Backup

Da Laptops auch bei längerer Abwesenheit vom Büro kontinuierlich gesichert werden, hält sich die Datenmenge jeder einzelnen inkrementellen Sicherung meist in Grenzen. Dadurch bleibt die Netzwerk- und Serverbelastung gering.

Modulkombination für mehr Sicherheit

Um noch höhere Datensicherheit zu erreichen, kann P5 Backup2Go mit P5 Backup zu einem Disk-to-Disk-to-Tape-Workflow kombiniert werden. Arbeitsplätze werden auf einem zentralen Disk-Speicher gesichert, von dem dann wiederum ein Backup auf LTO-Tape erstellt wird. Tapes sind das preisgünstigste und sicherste Medium auf dem Markt und kann für höhere Sicherheit ausgelagert werden.

ANFORDERUNGEN HARDWARE

Memory	2 GB+
Hard Drive	1 GB für die Installation + variabel (für Backup/Archiv-Indizes)

ANFORDERUNGEN BROWSER

Safari	12+	Chrome	64+
Firefox	60+	Internet Explorer	11+